

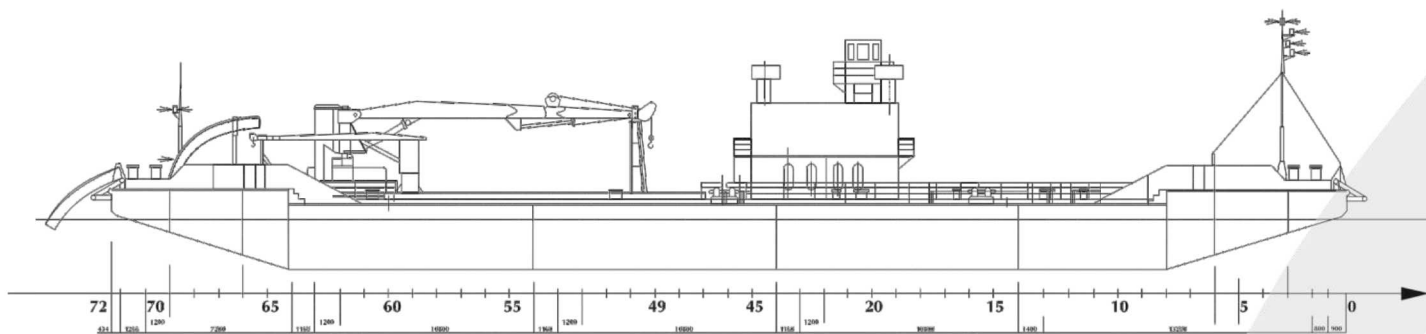


БАТЫСМУНАЙ
ТРАНС

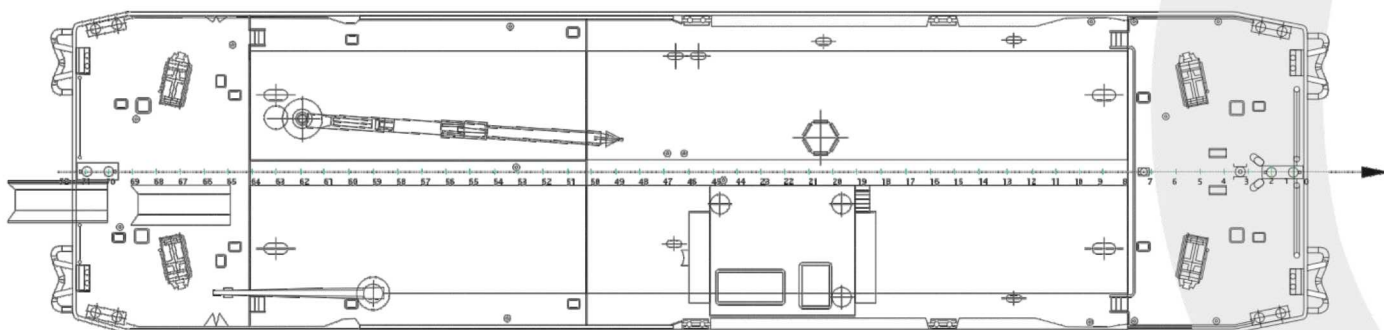
Баржа «Байшуак»

«Bayshuak» barge

Profile



Main Deck



Несамоходная баржа «Байшуак», с малой осадкой, предназначена для сбора, транспортировки и хранения нефти и нефтесодержащих продуктов, а также для использования при реагировании на аварийные разливы нефти. На барже установлены 4 (четыре) якоря, весом по 3,5 тонны каждый, с гидравлической системой. Имеется система балластных и грузовых танков.

Nonsel-propelled barge «Bayshuak», shallow draft, designated for collection, transportation and storage of crude and oil products as well as for oil spill response purposes. There are 4 anchors installed on the barge, 3,5 tons each with hydraulic system. The barge has a system of ballast, cargo and dry tanks.

Баржа «Байшуак»

«Bayshuak» barge

Ақтау: тел./факс: +7 (7292) 50-97-88
+7 (7292) 50-74-77

Размеры

Dimensions

Дедвейт Deadweight	1656
БРТ GRT	892
НРТ NRT	267
Длина Length Over All (m)	58,64 m
Ширина Extreme breadth	16,48 m
Высота борта Depth at sides	3,3 m
Осадка максимальная Draught max	2,5 m

Палубное оборудование

Deck equipment

Палубные краны Deck cranes	1. Грузоподъемность Capacity 2.0 ton - 15 m	2. Грузоподъемность Capacity 1.0 ton - 5 m
Грузовой насос Cargo pump	350 m ³ /hour	
Специальное оборудование Special equipment	2 сепаратора (для разделения водонефтяной эмульсии). Парогенератор. Ёмкость для реагентов 2 м ³	2 separators (for separation of water-oil emulsion). Steam generator. Tank for reagents - 2 m ³
Узлы управления Control assembly	Специальная Мачта с пультом управления для якорной системы и 2-х кранов.	Special mast with control console for anchor system and 2 (two) cranes.
Генератор Generator	1x350 kW	

Общие сведения

General

Тип судна Type of vessel	Наливная баржа/несамоходная/баржа для ликвидации аварийных разливов нефти non self propelled barge/oil tank barge/oil recovery ship
Классификационное общество Classification society:	PMPC RMRS
Порт приписки Port of registry	Ақтау Aktau
Флаг: Flag	Казахстан Kazakhstan
Символ класса PC Class notation	K*R3 oil rcovery ship

